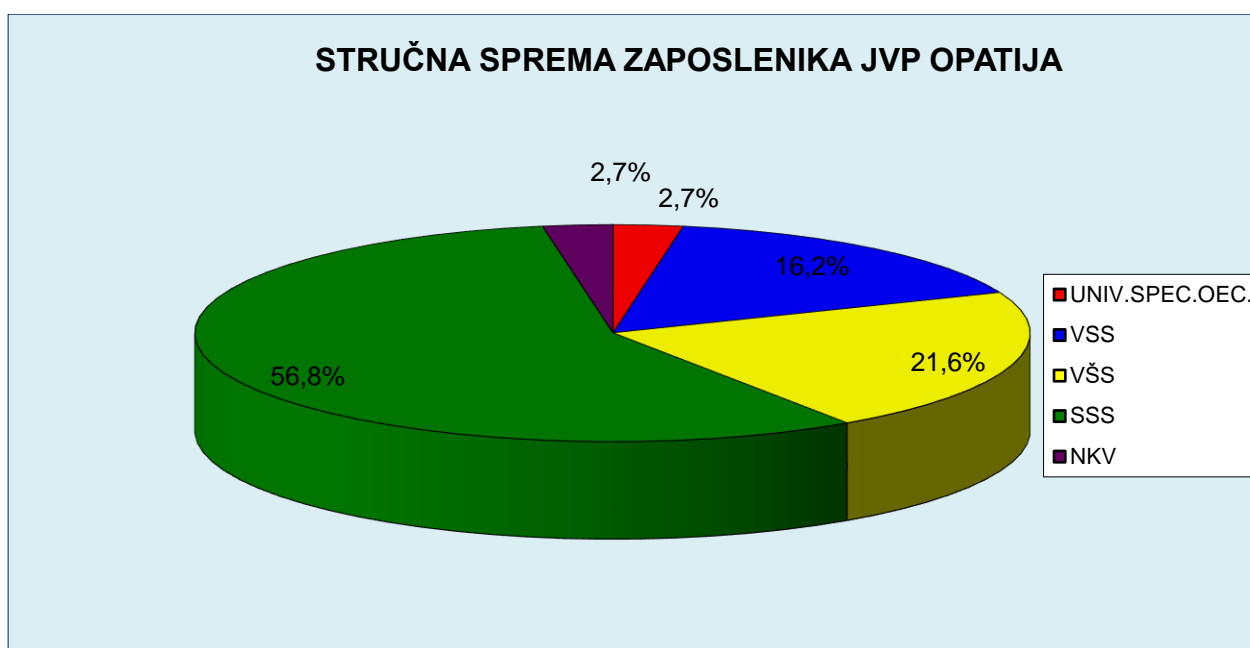




Kadrovska struktura u JVP Opatija

Stručna sprema zaposlenih:

- VSS – 7 radnika (6 dipl. ing., 1 radnik Univ.spec.oe.)
- VŠS – 8 radnika (ing.)
- SSS – 21 radnik
- NKV – 1 radnica



Starosna dob zaposlenih:

20-30 godina – 3 radnika

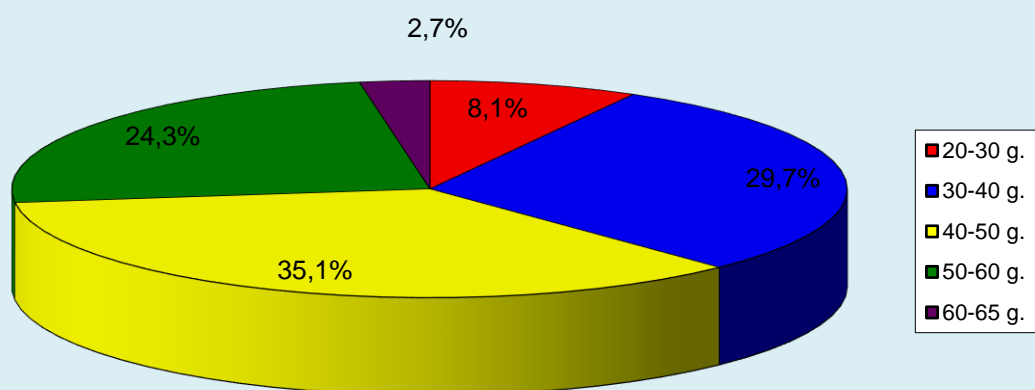
30-40 godina – 11 radnika

40-50 godina – 13 radnika

50-60 godina – 9 radnika

60-65 godina – 1 radnik

Prosjeak godina zaposlenih u JVP Opatija



Prosječna dob godina po smjenama

1.Smjena	2.Smjena	3.Smjena	4.smjena
40,87	40,87	41,25	41